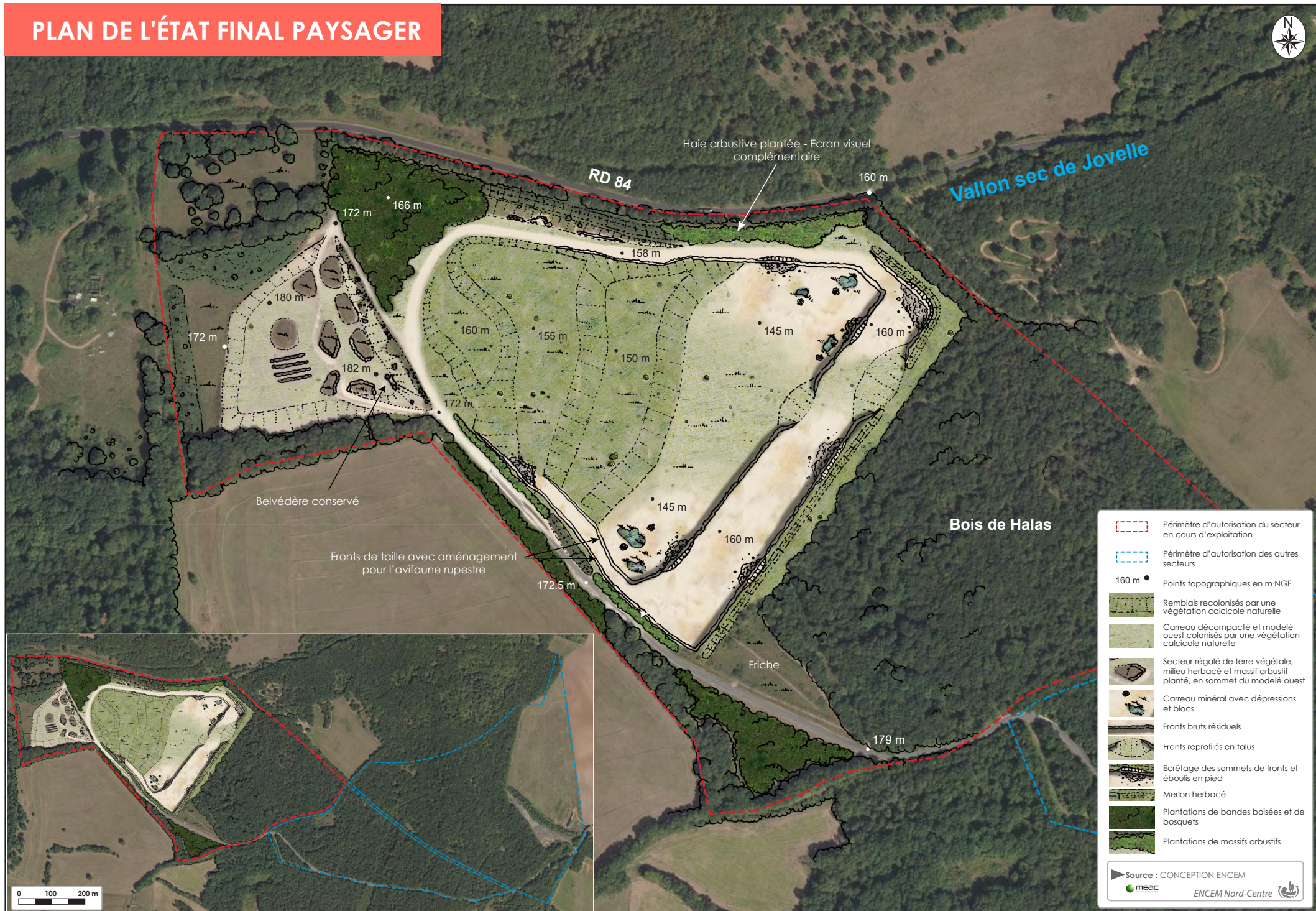


PLAN DE L'ÉTAT FINAL PAYSAGER

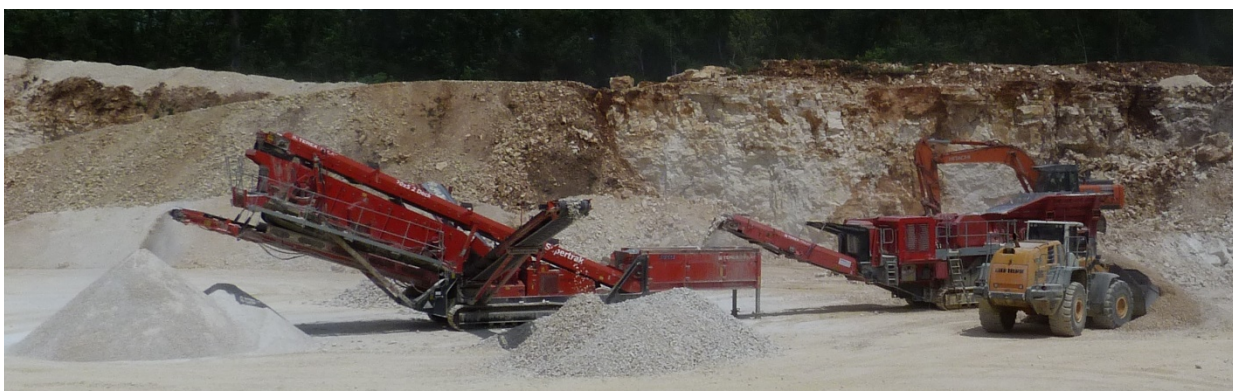


MEAC / La-Tour-Blanche (24)

Traitement des matériaux extraits

Le brut d'abattage sera traité dans une **installation mobile** de traitement implantée, durant les campagnes de production, au pied du front en exploitation. Cette installation mobile sera composée d'un scalpeur à disque, d'un concasseur primaire et d'un crible.

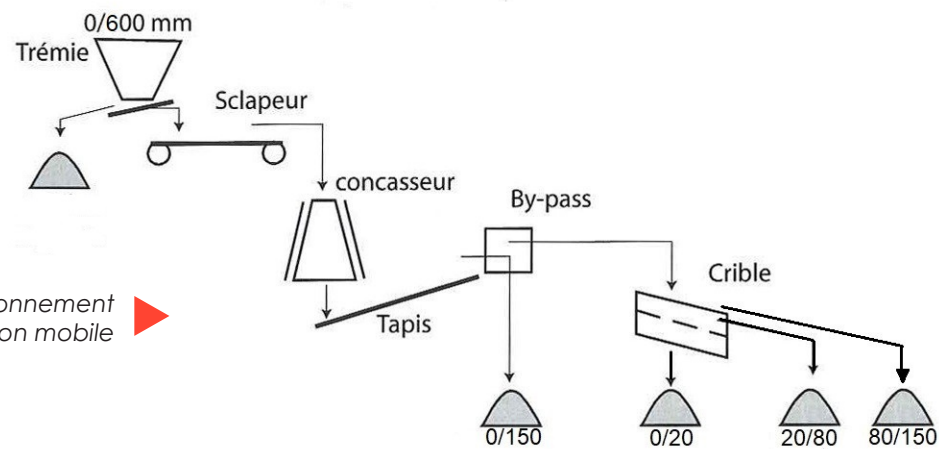
Nature du traitement	Scalpage -concassage – criblage
Puissance totale des machines installées	480 kW
Capacité horaire de traitement	100 à 150 t/h au concassage
Hauteur de l'installation en fonctionnement	7 m



◀ Fonctionnement général de l'installation mobile type mise en œuvre sur le site

Le schéma développé ou synoptique de fonctionnement illustre le flux de matériau dans l'installation. Les granulométries en résultant dépendent du matériau d'alimentation, du réglage de l'écartement des mâchoires du concasseur, des grilles de criblage et d'autres facteurs.

Synoptique de fonctionnement de l'installation mobile ▶



Destination des matériaux élaborés sur la carrière

A partir des matériaux bruts de l'extraction, l'installation mobile de traitement permet la production de différents produits :

- ➔ une matière première calcaire de granulométrie **20/150 mm pour l'usine** de Bourg-des-Maisons,
- ➔ des granulats (suivant les grilles utilisées) : 0/4, 0/20 ou 0/30, 0/60, 20/60, 60/D (150 à 200), 0/150 et 0/800 mm pour les chantiers routiers.

Les matériaux produits seront mis en stocks aux abords de l'installation et sur le carreau de la carrière (environ 6 000 m² pour une capacité de stockage de 30 000 t). Les stocks ont une hauteur de 8 à 10 m au maximum.

Les matériaux sont ensuite repris au chargeur équipé d'un godet à pesée embarquée puis déversés dans des camions, tracteurs routiers avec semi-remorques de 32 tonnes de charge utile.

Les véhicules (bâchés pour les chargements de produits fins) acheminent la pierre calcaire à l'usine de Bourg-des-Maisons et les granulats sur les chantiers routiers au cours des campagnes d'exploitation.

Compte tenu de la capacité journalière de fabrication (800 à 1 000 t/jour), le trafic des camions sera de 16 à 20 rotations journalières avec un camion de livraison et de **32 à 40 rotations journalières au maximum** pour 2 camions.

L'évacuation des matériaux se fait à partir de la RD 99. Pour rejoindre cette route, les camions empruntent la voie d'accès à la carrière. Cette dernière, enrobée et longue de 2 km, permet d'assurer la propreté de la voie publique (en plus du rotolue implanté en sortie de carrière).

La RD 99 permet de desservir directement l'usine de Bourg-des-Maisons directement raccordée à celle-ci (trajet d'environ 1,6 km). Pour les granulats, les itinéraires empruntés varient ensuite en fonction des chantiers routiers à livrer.



Usine de Bourg-des-Maisons ▲



Les stocks en pied de tapis et l'aire de stockage sur le carreau en exploitation (campagne 2018) ▲



Le chargement d'un camion ▲